



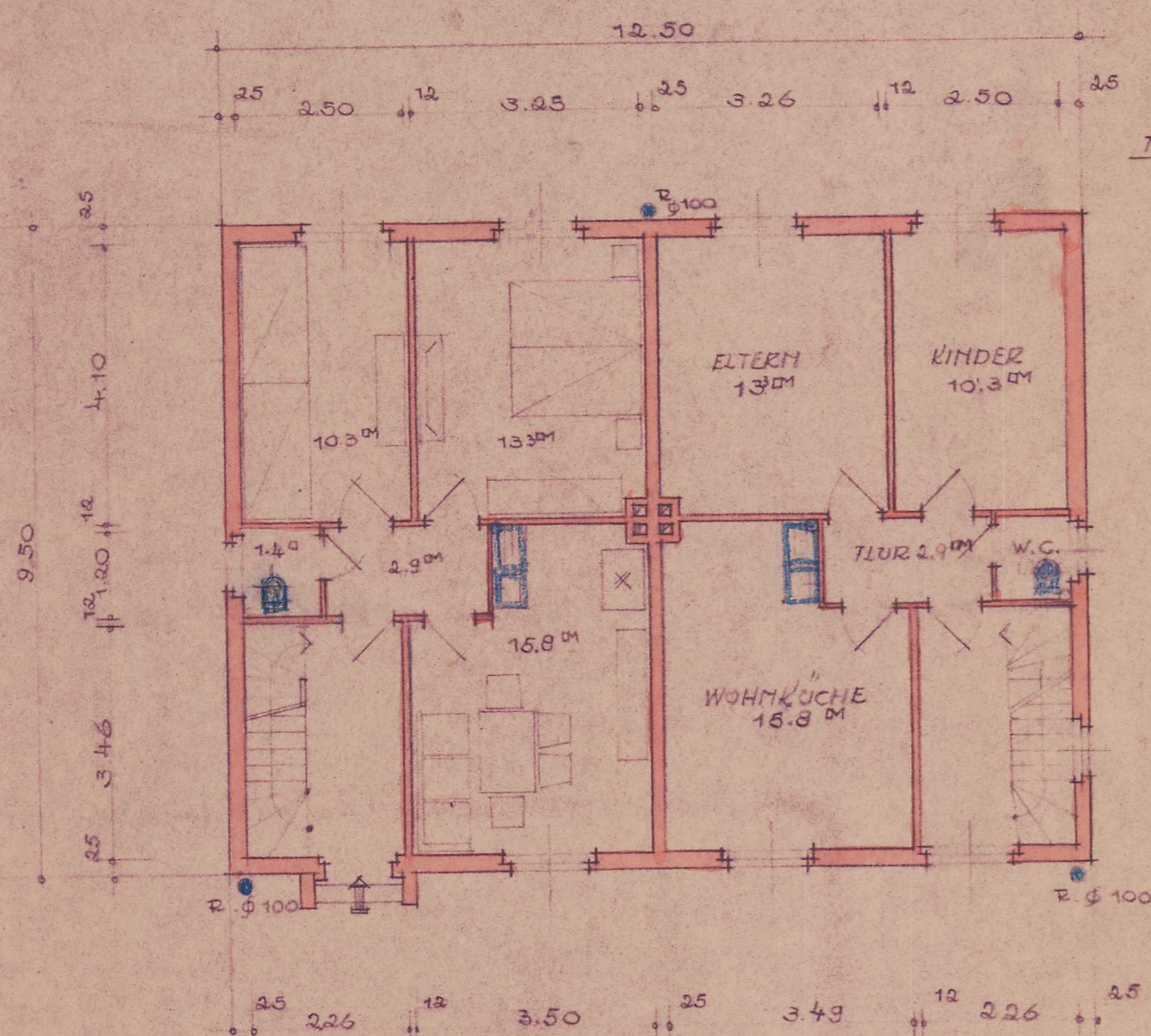
STRAßEN-ANSICHT



GARTEN-ANSICHT



SEITEN-ANSICHT



ERDGESCHOSS

TRÄGERBERECHNUNG

BELASTUNG.

EIGENGEWICHT 300 kg/m²

NUTZLAST 200 " "

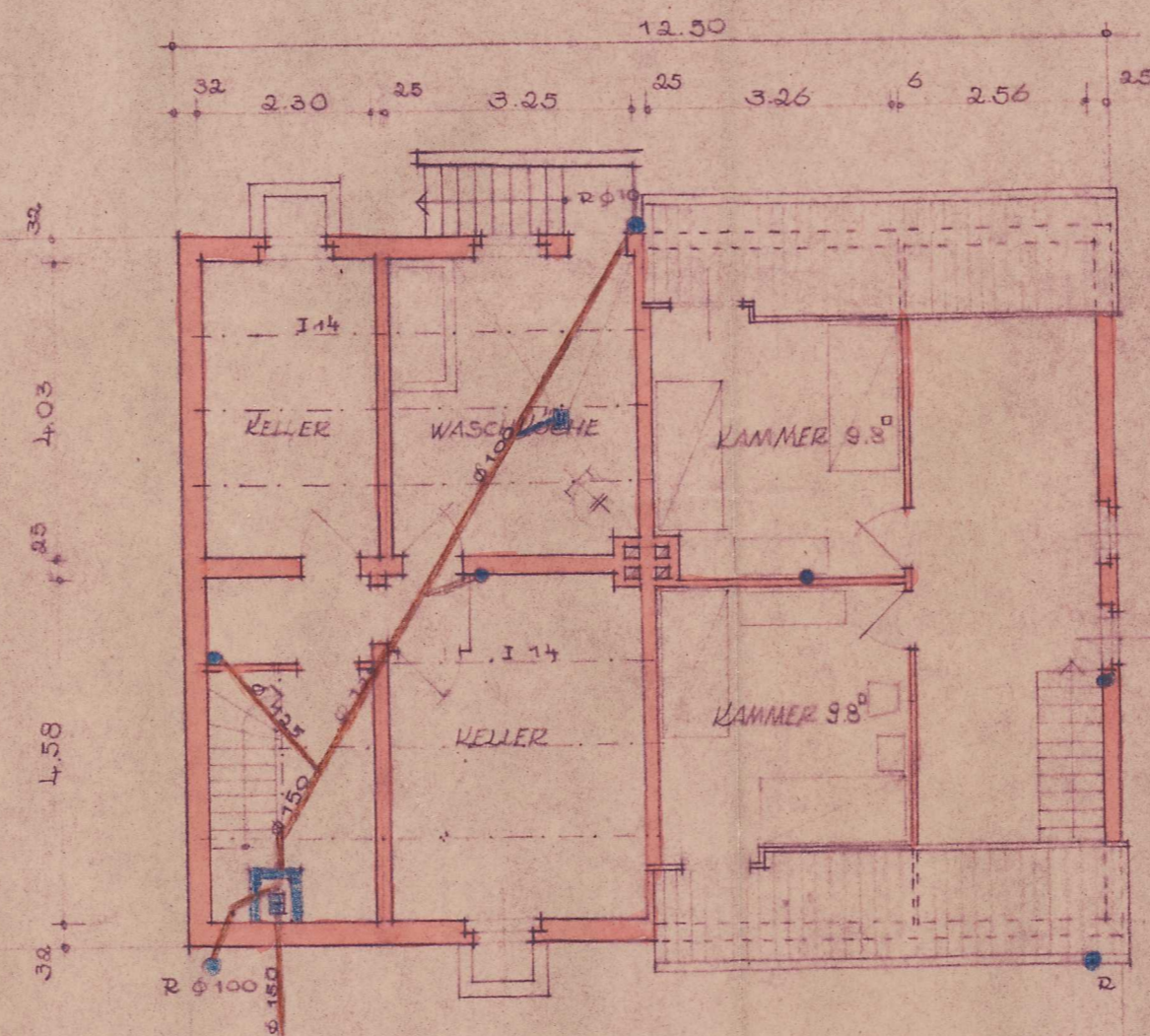
GES. LAST 500 " "

max l = 4.10 m. b = 1.15 m

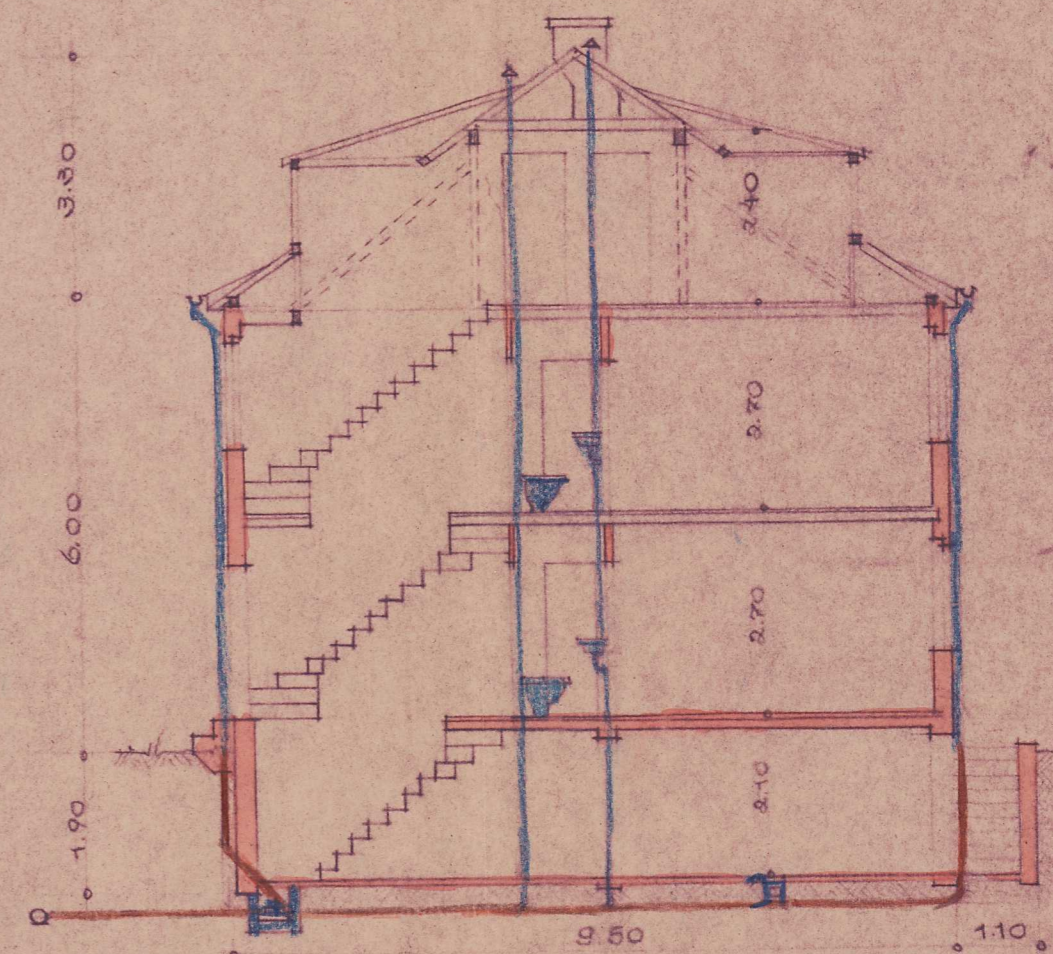
$q = \frac{500 \cdot 1.15}{100} = 5.75 \text{ kg/cm}$

$Wx = \frac{5.75 \cdot 4.10^2}{8 \cdot 1600} = 75.6 \text{ cm}^3$

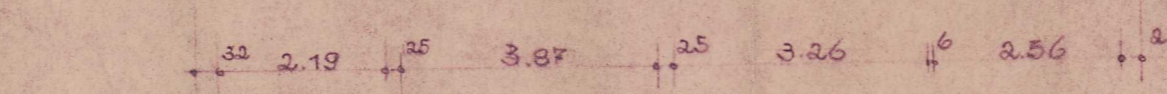
gew. I 14 mit $Wx = 81.9 \text{ cm}^3$



KELLERGESCHOSS



SCHNITT



DACHGESCHOSS

DÜLKEN DEN 1951

DER ARCHITEKT B.D.A.

Gemeinnütziger Bauverein
e. G. m. b. H. Dülken

Albert Ranzette
Architekt B. D. A.

Ranzette